

# QUICKSTART GUIDE

## Schadenkalkulation/ Reparatur

So kalkulieren Sie schnell und einfach leichtere und komplexe Schäden an Ihrem Fahrzeug



Fahrzeugschäden können einen großen Unterschied bei der Bewertung ausmachen, und es ist wichtig, dies bei der Preisfindung für die Inzahlungnahme korrekt zu berücksichtigen. SCHWACKE bietet Ihnen zwei verschiedene Methoden zur Kalkulation von Fahrzeugschäden.

- 1 Die erste und einfachste ist ein Verfahren zur Schätzung kleiner oder leichter Schäden (Manuelle Schadenerfassung).
- 2 Die zweite Möglichkeit ist die Verwendung von SCHWACKE's Repair Estimate, eine professionelle Schadenkalkulations-Software, mit der Sie auch umfangreiche Fahrzeugschäden exakt


**BEWERTET** **INSERIERT**

VIN **WBAYL110405**

SCHWACKE CODE **10138874**

KBA **0005/CRG**

KENNZEICHEN



[Fahrzeugbilder](#)

[CO<sub>2</sub> Effizienz-Klasse](#)  
[Technische Daten](#)  
[Fahrzeugdetails](#)

[Wiederkäufer Nachrichten](#)  
[Wiederverkäufer-Seite](#)

ERSTZULASSUNGSDATUM	LAUFLEISTUNG (KM)	HUBRAUM (CCM)	AUFBAU/TÜREN
19.08.21	29.800	1.995	Geschlossen, 5
EHEMALIGER NEUPREIS	SONDERAUSSTATTUNGSPR...	GESAMTPREIS	SCHADSTOFFKLASSE
48.200,00 €	0,00 €	48.200,00 €	EU6d

**Bewertungsfaktoren** -1.782,00 €

**Ausstattung** 0,00 €

**Reparatur** 0,00 €

[Manuelle Schadenerfassung](#) KALKULATIONSART **1** 0,00 €  
[Mit Repair Estimate kalkulieren](#) KALKULATIONSART **2** 0,00 €

[Fahrzeug kaufen und in den Bestand buchen](#)

**GESAMTPREIS**

MEHRWERTSTEUER IST AUSWEISBAR UND BETRÄGT: 19,00%

Zustand aktuell

**EINKAUFSPREIS** 29.800,00 €  
MWST.: 4.757,98 €

**VERKAUFSPREIS** 33.850,00 €

Zustand repariert

**VERKAUFSPREIS** 33.850,00 €

**REFERENZ-EK** 31.450,00 €  
**REFERENZ-VK** 35.650,00 €

[Datum Eingang](#)  
[Eigenkalkulation](#)  
[Angebotshistorie](#)

**SCHWACKE TAGESPREIS**

Wir haben beide Methoden in das neue SCHWACKE integriert, damit Sie Wertanpassungen durch notwendige Reparaturen in Ihre Gewinnberechnungen einbeziehen und bessere Entscheidungen treffen können.

Bei geringfügigen Fahrzeugschäden kann die Bewertung anhand Ihrer eigenen Schätzung des Fahrzeugschadens sehr einfach und schnell vorgenommen werden.

**3** Klicken Sie auf „Manuelle Schadenerfassung“, um das Dialogfenster zur Erfassung der Schäden zu öffnen.

**4** Hier kann jeder mögliche Bereich bzw. das beschädigte Teil, die Schadenart ausgewählt und die eigene Kostenschätzung eingegeben werden.

BEREICH / TEIL	KOSTEN	SCHADEN	IN BEWERTUNG ÜBERNEHMEN
+ Antrieb	0,00 €		
+ Lenkung	0,00 €		
+ Karosserie	0,00 €		
+ Achsen	0,00 €		
+ Elektrische Anlage	0,00 €		
+ Sonstiges	0,00 €		
+ Innenraum	0,00 €		
+ Bremsanlage	0,00 €		

**GESAMT: 0,00 €**

Speichern Abbrechen

BEREICH / TEIL	KOSTEN	SCHADEN	IN BEWERTUNG ÜBERNEHMEN
+ Antrieb	0,00 €		
+ Lenkung	0,00 €		
- Karosserie	1.350,00 €		
+ Komponenten	0,00 €		
+ Front	0,00 €		
+ Heck	0,00 €		
- Dach	1.350,00 €		
Schlebedach	800,00 €	Hagelschaden	<input type="checkbox"/>
Dach	550,00 €	Hagelschaden	<input type="checkbox"/>
+ Achsen	0,00 €		
+ Elektrische Anlage	0,00 €		
+ Sonstiges	0,00 €		
+ Innenraum	0,00 €		
+ Bremsanlage	0,00 €		

**GESAMT: 1.350,00 €**

- 5 Diese Kosten werden dann addiert und vom Fahrzeugwert (Einkaufspreis) abgezogen.

BEWERTET

INSERIERT

VIN

WBAYL110405


SCHWACKE CODE

10138874

KBA

0005/CRG

KENNZEICHEN



Fahrzeugbilder

Wiederkäufer Nachrichten

Wiederverkäufer-Seite

CO<sub>2</sub> Effizienz-Klasse

Technische Daten

Fahrzeugdetails

ERSTZULASSUNGSDATUM	LAUFLEISTUNG (KM)	HUBRAUM (CCM)	AUFBAU/TÜREN
19.08.21	29.800	1.995	Geschlossen, 5
EHEMALIGER NEUPREIS	SONDERAUSSTATTUNGSPR...	GESAMTPREIS	SCHADSTOFFKLASSE
48.200,00 €	0,00 €	48.200,00 €	EU6d

Bewertungsfaktoren

-1.715,00 €

Ausstattung

0,00 €

Reparatur

-1.350,00 €

Manuelle Schadenerfassung

KALKULATIONSART

-1.350,00 €

Mit Repair Estimate kalkulieren

KALKULATIONSART

0,00 €

Fahrzeug kaufen und in den Bestand buchen

GESAMTPREIS

MEHRWERTSTEUER IST AUSWEISBAR UND BETRÄGT: 19,00%

Zustand aktuell

EINKAUFSPREIS 28.700,00 €

MWST.: 4.582,35 €

VERKAUFSPREIS 32.600,00 €

Zustand repariert

VERKAUFSPREIS 33.950,00 €

REFERENZ-EK 31.450,00 €

REFERENZ-VK 35.650,00 €

Datum Eingang

Eigenkalkulation

Angebotshistorie

SCHWACKE TAGESPREIS

Alternativ dazu wurde für umfangreiche Fahrzeugschäden unsere Reparaturkalkulation Repair Estimate in das neue SCHWACKE integriert, um eine exakte Anpassung des Fahrzeugwerts auf der Grundlage des Fahrzeugzustands zu ermöglichen.

Verwenden Sie Repair Estimate, um alle Schäden am Fahrzeug genau zu bewerten und einen vollständigen Kostenvoranschlag für die Reparatur zu erstellen.

- 6 Klicken Sie im Abschnitt „Reparatur“ der Fahrzeugübersicht auf „Mit Repair Estimate kalkulieren“, um auf die Übersichtsseite „Reparatur“ zu gelangen. Hier können Sie die im Admin-Bereich hinterlegten Stundensätze auswählen, ggfs. ändern und mit Klick auf „Neue Kalkulation“ Repair Estimate mit den gewählten Parametern starten.



**BEWERTUNGEN**
BESTAND
KUNDEN
KONTAKT

MH

BEWERTUNGEN
BMW X2 SDRIVE20D AUT. M SPORT
REPARATUR

6

## Reparatur

BMW X2 sDrive20d Aut. M Sport

# 0,00 €

Reparaturkosten gesamt

VIN

WBAYL110405

SCHWACKE CODE

10138874

KBA

0005/CRG

KENNZEICHEN

STUNDENSATZ *	LEISTUNGSDATUM *	MATERIALINDEX *	SCHADENWARNFAKTOR *	VORSCHADEN
Standard MOL	04.07.22	100,00 %	100,00 %	0,00 €

LACK-INDEX \*

ZUSATZKOSTEN \*

100,00 %

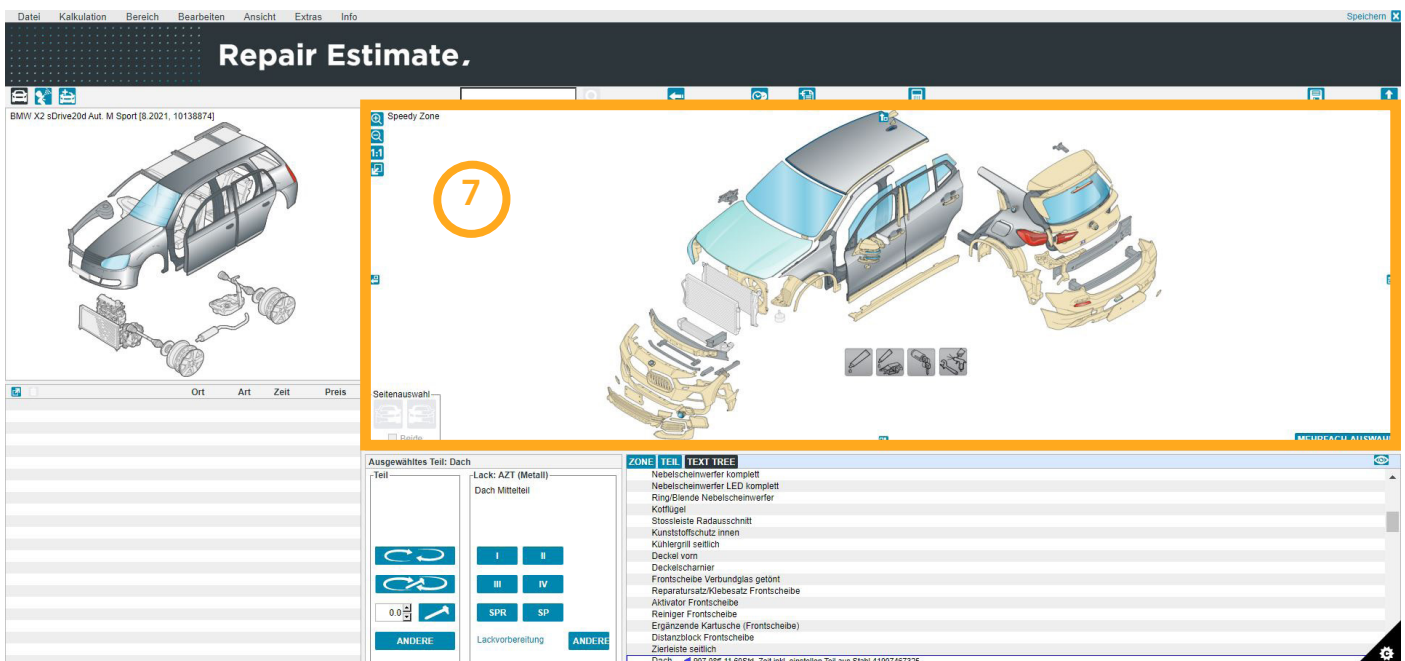
0,00 %

Neue Kalkulation



Das System verwendet eine grafische Schnittstelle für jedes Fahrzeug, die dank dynamischer, farbkodierter Grafiken eine schnelle und einfache Auswahl der Teile ermöglicht.

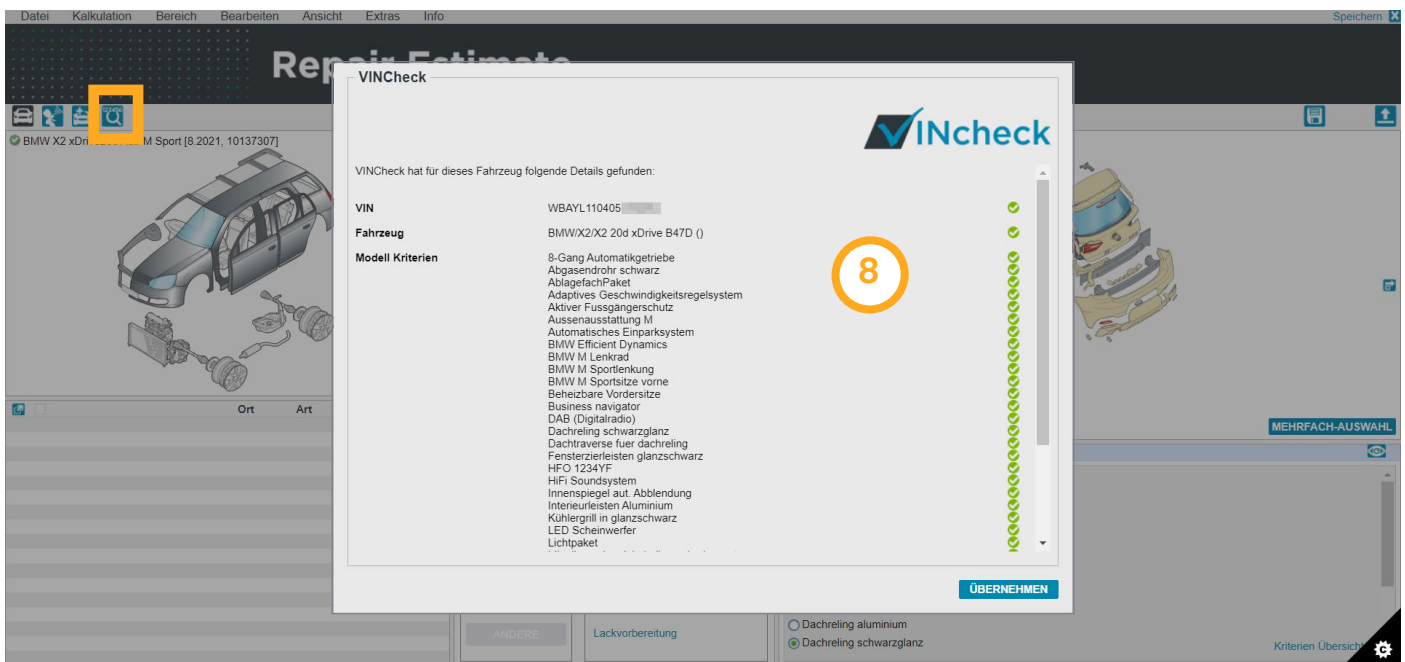
- 7** Repair Estimate umfasst auch eine dynamische Teileansicht, Teile-Triggering, das verbundene Teile, die bei einer Reparatur mit ausgetauscht werden müssen, automatisch auflistet, Echtzeitberechnungen und die „Speedy Zone“, welche in einer Ansicht alle Teile darstellt, mit denen bereits mehr als 70 % der Unfallschäden kalkuliert werden können.



- 8 Haben Sie Ihr Fahrzeug in SCHWACKE mittels einer VIN-Abfrage identifiziert, werden Sonderausstattungen automatisch erkannt und als Kriterium angezeigt.

Bereits ausgewählte Ausstattungen können abgewählt und zusätzliche Ausstattungen aufgenommen werden.

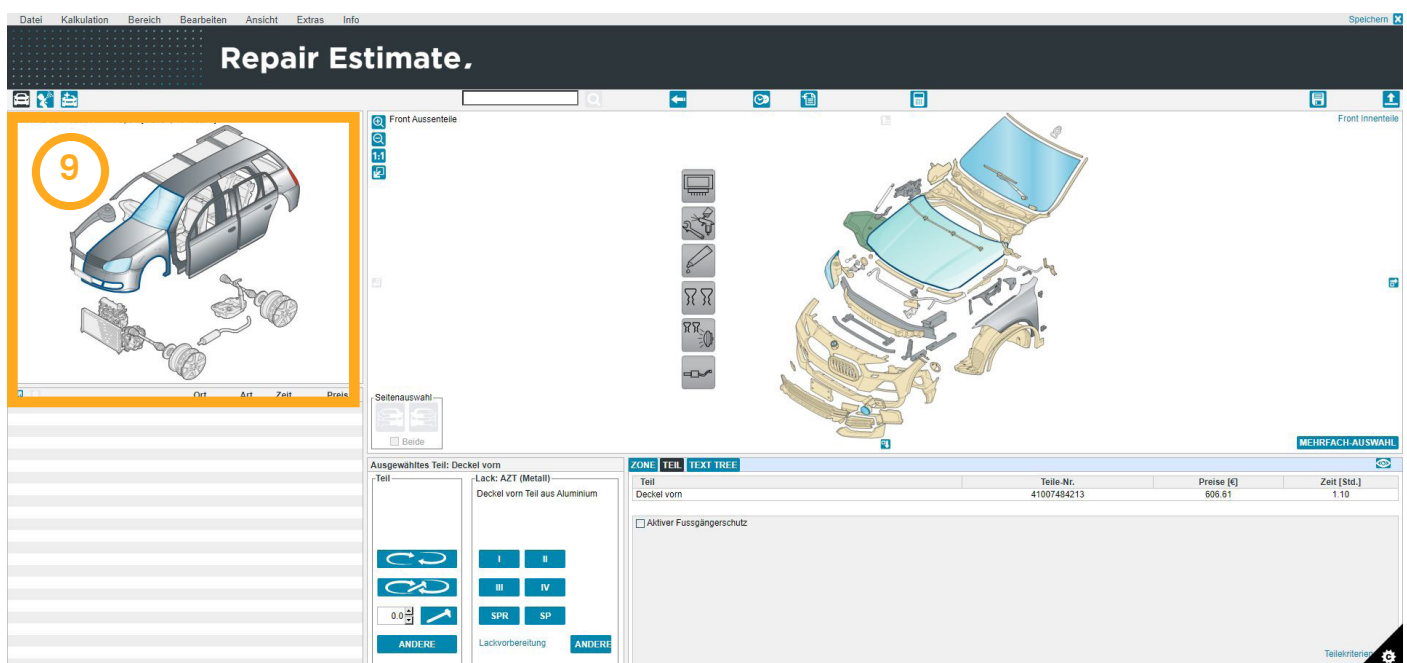
Abweichungen gegenüber dem werkseitigen Zustand werden als Information markiert.



Für die Handhabung von Repair Estimate stellt Ihnen SCHWACKE eigenständiges Info- und Lernmaterial sowie die Webinare im Rahmen der SchwackeAcademy zur Verfügung.

- 9** In diesem Quickstart Guide nur soviel vorweg: Anhand der linken Basisgrafik wählen Sie den beschädigten Fahrzeugbereich aus. Klicken Sie z. B. auf die Front des Fahrzeugs, wird diese im rechten Bereich vergrößert angezeigt.

Die Vektorgrafik-Technologie bietet detaillierte, klare und realistische Grafiken für eine noch schnellere Teileauswahl.

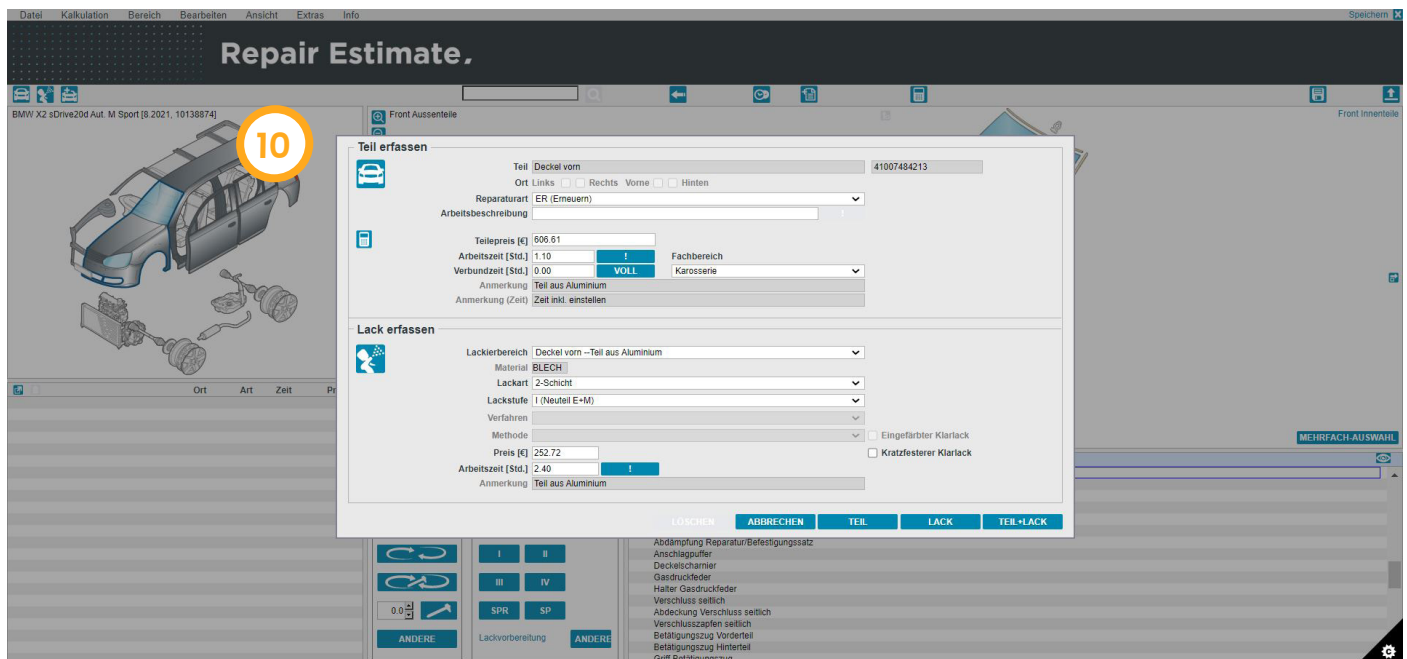




**10** Doppelklicken Sie nun auf das beschädigte Teil (im Beispiel-Screenshot die Motorhaube bzw. der Deckel) und geben Sie die Details zur Reparatur des beschädigten Teils an.

Auf die gleiche Weise fügen Sie alle beschädigten Teile Ihrer Schadenkalkulation hinzu. Wenn Sie fertig sind, verlassen Sie Repair Estimate mit einem Klick auf „Speichern“ in der oberen rechten Ecke.

Doppelklicken Sie nun auf das beschädigte Teil (im Beispiel-Screenshot die Motorhaube



11

Nun gelangen Sie zurück zu SCHWACKE und die soeben erstellte Schadenkalkulation wird sofort in der Ansicht „Reparatur“ angezeigt.

BEWERTUNGEN
 BESTAND
 KUNDEN
 KONTAKT
 

MH

BEWERTUNGEN
 BMW X2 SDRIVE20D AUT. M SPORT
 REPARATUR

<
 Reparatur
 BMW X2 sDrive20d Aut. M Sport

1.539,25 €
 Reparaturkosten gesamt

VIN

WBAYL110405

SCHWACKE CODE

10138874

KBA

0005/CRG

KENNZEICHEN

STUNDENSATZ \*

Auswählen

LEISTUNGSdatum \*

04.07.22

MATERIALINDEX \*

100,00 %

SCHADENWARNFAKTOR \*

100,00 %

VORSCHADEN

0,00 €

LACK-INDEX \*

100,00 %

ZUSATZKOSTEN \*

0,00 %

Neue Kalkulation

BESCHREIBUNG	LEISTUNGSdatum	STUNDENSATZ	REPARATURKOSTEN	ANWENDEN	GDV
Neue Schadenkalkulation#95 (30.06.22 09:...	30.06.22	Standard MOL	1.539,25 €	<input type="checkbox"/>	Draft

- 12 Wie auch bei der manuellen Schadenerfassung werden die Reparaturkosten vom Fahrzeugwert (Einkaufspreis) abgezogen.


BEWERTET INSERIERT

VIN WBAYL110405

SCHWACKE CODE 10138874

KBA 0005/CRG

KENNZEICHEN



Fahrzeugbilder

CO<sub>2</sub> Effizienz-Klasse

Technische Daten

Fahrzeugdetails

Wiederkäufer Nachrichten

Wiederverkäufer-Seite

ERSTZULASSUNGSDATUM	LAUFLEISTUNG (KM)	HUBRAUM (CCM)	AUFBAU/TÜREN
19.08.21	29.800	1.995	Geschlossen, 5
EHEMALIGER NEUPREIS	SONDERAUSSTATTUNGSPR...	GESAMTPREIS	SCHADSTOFFKLASSE
48.200,00 €	0,00 €	48.200,00 €	EU6d

Bewertungsfaktoren

-1.705,00 €

Ausstattung

0,00 €

Reparatur

-1.539,25 €

Manuelle Schadenerfassung KALKULATIONSART

0,00 €

Mit Repair Estimate kalkulieren KALKULATIONSART

-1.539,25 €

Fahrzeug kaufen und in den Bestand buchen

GESAMTPREIS

MEHRWERTSTEUER IST AUSWEISBAR UND BETRÄGT: 19,00%

Zustand aktuell

EINKAUFSPREIS 28.550,00 €

MWST.: 4.558,40 €

VERKAUFSPREIS 32.400,00 €

Zustand repariert

VERKAUFSPREIS 33.939,00 €

REFERENZ-EK 31.450,00 €

REFERENZ-VK 35.650,00 €

Datum Eingang →

Eigenkalkulation →

Angebotshistorie →

SCHWACKE TAGESPREIS